



Business plán

Projekt solárního datového centra

O nás

Solar Development Group s.r.o. (SODEG), klíčový člen prestižní Investiční zelené skupiny, symbolizuje novou éru inovace a udržitelného rozvoje v energetickém sektoru. Založeni s vizí přispět k čistší a zelenější planetě, jsme součástí širšího kolektivu, který má bohaté zkušenosti s realizací špičkových projektů v oblasti recyklace, obnovitelných zdrojů energie a technologického vývoje.

Naše příslušnost k Investiční zelené skupině nám umožňuje čerpat z rozsáhlého poolu znalostí, zkušeností a technologií, díky čemuž jsme schopni nabízet inovativní a udržitelná řešení, která jdou nad rámec tradiční energetiky. Naším cílem je být na čele průmyslové transformace, která směřuje k efektivnějšímu a šetrnějšímu využívání zdrojů.

„V rámci naší skupiny jsme svědky a přispěvateli k vývoji projektů, které definují budoucnost udržitelné energie. SODEG je hrdým partnerem v této cestě, přinášejícím svěží pohled a inovativní přístupy k výzvám dneška.“

Ing. Antonín Bouchal MBA, výkonný ředitel

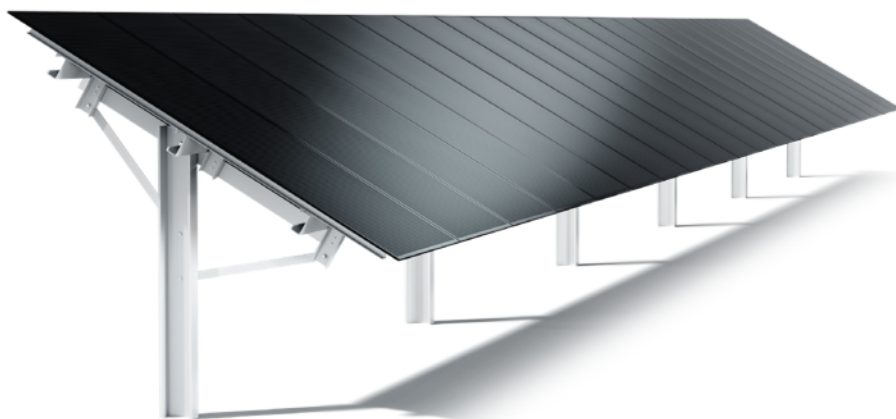


S naším nejnovějším podnikem, solární elektrárnou spojenou s modulárním datovým centrem, se nejen zapojujeme do revoluce v obnovitelné energii, ale také nabízíme našim klientům unikátní možnost využívat čistou energii efektivně a flexibilně. Tento projekt ilustruje naše závazky k inovaci a udržitelnosti, a zároveň poskytuje platformu pro inteligentní správu energie, která je klíčem k dosažení našich společných ekologických cílů.

V Solar Development Group s.r.o. věříme, že spojením sil s našimi partnery a investory můžeme dosáhnout proměny energetického sektoru k lepšímu. Připojte se k nám na této vzrušující cestě do budoucnosti, kde udržitelnost a technologický pokrok jdou ruku v ruce k vytvoření zelenější a prosperující planety pro všechny.



Projekt solárního datového centra



Motivace

V éře digitální transformace a rostoucího důrazu na udržitelnost spojuje projekt Solárního datového centra Solar Development Group s.r.o. (SODEG) dva dynamicky se rozvíjející sektory: zelenou energii a datová centra. S rostoucí poptávkou po serverových kapacitách a současným odlivem datových center z České republiky kvůli vysokým energetickým nákladům nabízí tento projekt inovativní řešení, které se opírá o levnou a udržitelnou energii.



Zázemí

Česká republika se stává stále atraktivnějším místem pro umístění solárních elektráren, díky postupnému zvyšování světelnosti v průběhu let. To kompenzuje opotřebení solárních panelů a udržuje vysokou efektivnost výroby energie. K tomu přispívají i dotace od Evropské unie a výhodné výkupní ceny energie zajištěné díky našim silným partnerským vztahům, činící projekt ještě lákavějším pro investory.

Bankovní sektor je rovněž připraven podpořit tento projekt, což odráží jeho finanční životaschopnost a přínos pro udržitelný rozvoj.

Technologie

Projekt Solárního datového centra od SODEG je příkladem našeho závazku k inovaci a udržitelnosti. Představuje unikátní příležitost pro investory, kteří chtějí podpořit technologický pokrok a zároveň přispět k ochraně životního prostředí.

Naše solární datové centrum bude vybaveno nejmodernějšími technologiemi



Vysoce efektivní solární panely

Díky neustálému vývoji a inovacím v oblasti fotovoltaických technologií používáme panely s vynikající účinností, jejichž výkon se každým rokem zvyšuje.



Chytré baterie

Systém akumulace energie umožňuje ukládat přebytečnou energii pro její pozdější využití nebo prodej za vyšší ceny, což zvyšuje ekonomickou efektivitu celého projektu.



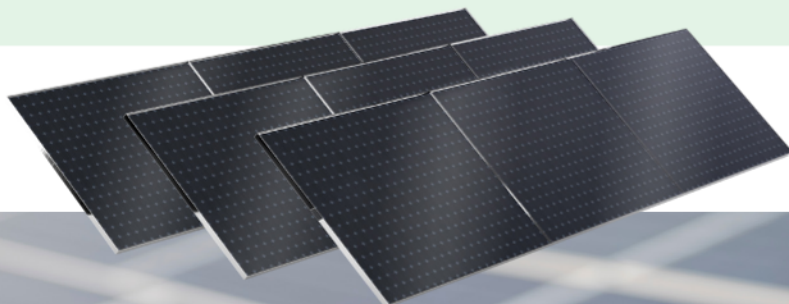
Smart Distribution System

Pokročilý AI systém pro predikci cen energie a optimalizaci rozhodování, zda energii využít pro chod datového centra, nebo ji výhodně prodat do sítě.



Samočistící povrchy

Inovativní řešení, které minimalizuje potřebu údržby solárních panelů, snižuje náklady a zvyšuje celkovou efektivitu systému.



Etapový plán realizace projektu

Projekt Solárního datového centra Solar Development Group s.r.o. (SODEG) je rozdělen do dvou hlavních fází, přičemž každá z nich má jasné cíle a milníky. Tento přístup nám umožní efektivně spravovat projekt a postupně dosahovat plánovaných výsledků.



Etapa 1: Výstavba a spuštění solární elektrárny | 6-12 měsíců

- Cíle**
- **Projekční práce a příprava terénu:** Kompletní příprava projektové dokumentace a terénu pro instalaci solárních panelů.
 - **Instalace solární elektrárny:** Efektivní montáž vysoce efektivních solárních panelů, včetně infrastruktury pro připojení k energetické síti.
 - **Zahájení provozu a prodeje elektřiny:** Po dokončení a schválení technických testů elektrárna začne s výrobou a prodejem elektřiny, čímž se otevře hlavní příjmový kanál projektu.



- Cíle**
- **Výstavba datového centra:** Po dokončení elektrárny se začne s výstavbou zázemí pro datové centrum, včetně nezbytné infrastruktury pro chlazení a zabezpečení.
 - **Instalace technologií:** Nákup a instalace hardwaru a softwaru, včetně implementace systémů pro inteligentní distribuci energie.
 - **Spuštění provozu datového centra:** Po úspěšném testování a certifikaci začne datové centrum poskytovat služby klientům, čímž se otevře další příjmový kanál projektu.



Realizační plán nabízí postupný, ale rychlý přechod od výstavby k plné operativě, což umožňuje projektu generovat příjmy již v prvním roce po zahájení. Díky pečlivému plánování a předem dojednanému financování od bank a EU dotacím je projekt postaven na pevných základech, což zvyšuje jeho atraktivitu pro investory a zainteresované strany.



Finanční plán



Příjem



Hlavním zdrojem příjmů pro projekt solárního datového centra bude prodej elektřiny vyrobené našimi state-of-the-art solárními panely. Elektrická energie bude buď prodána přímo do veřejné energetické sítě nebo využita pro napájení přidruženého datového centra, přičemž obě cesty nabízejí významný finanční potenciál. Tento model nám umožňuje maximalizovat využití vyrobené energie a zajišťuje stabilní a předvídatelný příjem z prodeje elektřiny.

Zázemí



Projekt bude ve svých počátečních fázích podpořen financováním od bankovních institucí. Toto financování bylo předjednáno s cílem zajistit hladký průběh výstavby a uvedení projektu do provozu. Plánujeme, že financování bude zajištěno do jednoho roku od oficiálního zahájení projektu, což umožní rychlý start a efektivní využití dostupných zdrojů.

Kromě toho jsme úspěšně předjednali výplaty dotací od Evropské unie, které budou vyplaceny také do jednoho roku od zahájení projektu. Tyto dotace představují důležitou část našeho finančního plánu a jsou klíčové pro pokrytí části počátečních investic a zajištění udržitelnosti projektu v jeho rané fázi.

Udržitelnost a růst



Díky pečlivému plánování a strategickému přístupu k financování a výdělečnému modelu prodeje energie je projekt solárního datového centra navržen tak, aby byl nejen finančně životaschopný, ale také nabízel prostor pro budoucí rozvoj a expanzi. Očekáváme, že kombinace inovativní technologie, strategického financování a podpory ve formě EU dotací poskytne pevný základ pro dlouhodobý úspěch a růst projektu.

Investice do projektu Solárního Datového Centra tak představuje nejen krok k dosažení udržitelnější budoucnosti, ale také nabízí atraktivní finanční perspektivu pro naše partnery a investory.

Finanční přehled a kalkulace příjmů

Při posuzování ekonomického potenciálu našeho projektu je důležité provést přesnou kalkulaci očekávaných příjmů. Tato sekce se zaměřuje na klíčové vstupní parametry, které ovlivňují finanční výsledky projektu solární elektrárny a datového centra.



Vstupní Parametry použité v Kalkulaci

Výkupní cena energie 3Kč/KWh:

Uvažujeme středovou hodnotu z rozmezí 2–4 Kč/KWh, s očekáváním průměrného ročního růstu cen o 3 %, což reflektuje stabilní trend v energetice.

Doba osvitů 1150h ročně:

Vybrali jsme lokalitu s optimálním poměrem cena pozemku a dostupný osvit, což je počet hodin slunečního záření ideálního pro výrobu energie.

Instalovaný výkon FVE 1970 KwP:

Díky použití vysoce efektivních solárních panelů dosahujeme vysokého výkonu našeho fotovoltaického systému.

Prodejní cena elektřiny 5Kč/KWh:

Počítáme se středovou hodnotou z intervalu 4–6 Kč/KWh, s predikcí ročního nárůstu cen o 3 %, což umožňuje realistické odhady budoucích příjmů.



Finanční analýza projektu solární elektrárny

V této části se podíváme na finanční kalkulaci projektu solární elektrárny, jak před, tak po vybudování přidruženého datacentra. Kalkulace nám umožní pochopit ekonomický potenciál projektu v obou fázích a identifikovat klíčové finanční indikátory.

Příjmy po spuštění FVE Roční finanční výkonnost solární elektrárny

Před vybudováním datacentra je hlavním zdrojem příjmů prodej vyprodukované elektřiny do veřejné sítě. S instalovaným výkonem FVE 1970 kWp a předpokládanou roční produkcí 2 265 500 kWh, finanční přehled vypadá následovně:

Tato část odhaluje silný ekonomický základ solárního projektu s významnými ročními příjmy a ziskem, což zdůrazňuje jeho životaschopnost jako investice do obnovitelných zdrojů energie.

Prodejní cena kWh:	3 Kč
Roční produkce:	2 265 500 kWh
Roční příjem:	6 796 500 Kč
Náklady na provoz:	1 019 475 Kč
Celkový roční zisk:	5 777 025 Kč

Příjmy s datacentrem Integrace Datacentra: Zvýšení Finanční Efektivity

Po vybudování datacentra, které bude využívat vyprodukovanou elektřinu, očekáváme, že se ekonomický model projektu posune. Prodejní cena elektřiny pro datacentrum bude stanovena na středové hodnotě mezi prodejní a výkupní cenou energie, což představuje optimalizaci využití produkované energie.

Zahrnutí datacentra do projektu zvyšuje celkový příjem a zisk, což odhaluje další ekonomický potenciál projektu. Využití vyprodukované energie přímo na místě nejenže snižuje energetickou ztrátu při distribuci, ale také přispívá k vyšší finanční efektivitě celého projektu.

Prodejní cena kWh:	4 Kč
Roční produkce:	Stejná
Roční příjem:	9 062 000 Kč
Náklady na provoz:	1 359 300 Kč
Celkový roční zisk:	7 702 700 Kč

Tato finanční analýza ukazuje, že integrace solární elektrárny s datacentrem může výrazně zlepšit finanční výsledky projektu, což z něj činí atraktivní investici do budoucnosti udržitelné energetiky a technologie.



Solar Development Group s.r.o.
Rybná 716/24, Staré Město,
110 00 Praha

web: www.sodeg.cz
e-mail: info@sodeg.cz
telefon: (+420) 234 688 221